



ΣΩΜΑΤΕΙΟ ΑΝΑΓΝΩΡΙΣΜΕΝΟ - ΑΡΙΘ. ΠΡΩΤΟΔ. 349/2012

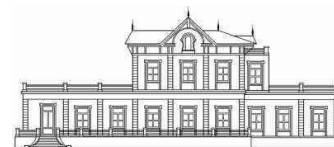
ΟΔΟΣ ΒΑΣ. ΓΕΩΡΓΙΟΥ Β' 10 & ΡΗΓΙΛΛΗΣ - ΑΘΗΝΑ 10674 - τηλ. 210-7215900-902-903 - fax 210-7215950 e-mail :info@sme.gr

## Ημερίδα : «Τα Ορυκτά και ο Άνθρωπος»:

«Εξορυκτική δραστηριότητα, κοινωνία και περιβάλλον τον 21<sup>ο</sup> αιώνα»

Πέμπτη 26 Απριλίου 2018

Μουσείο Γουλανδρή Φυσικής Ιστορίας



ΜΟΥΣΕΙΟ ΓΟΥΛΑΝΔΡΗ ΦΥΣΙΚΗΣ ΙΣΤΟΡΙΑΣ

### ΠΡΟΓΡΑΜΜΑ ΗΜΕΡΙΔΑΣ

9.00 Άφιξη σχολείων

9.10-10.00 **Ξενάγηση** στην Έκθεση «Τα Ορυκτά και ο Άνθρωπος» στο Μουσείο Γουλανδρή

10.15 -10.25 **ΕΝΑΡΞΗ ΗΜΕΡΙΔΑΣ ΑΜΦΙΘΕΑΤΡΟ ΑΓΓΕΛΟΣ ΓΟΥΛΑΝΔΡΗΣ**

**ΚΑΛΩΣΟΡΙΣΜΑ ΤΟΥ ΠΡΟΕΔΡΟΥ ΤΟΥ ΣΥΝΔΕΣΜΟΥ ΜΕΤΑΛΛΕΥΤΙΚΩΝ ΕΠΙΧΕΙΡΗΣΕΩΝ Κ. ΑΘΑΝΑΣΙΟΥ ΚΕΦΑΛΑ**

10.25-11.00 **ΠΡΩΤΗ ΕΝΟΤΗΤΑ (ΔΙΑΡΚΕΙΑ 35 ΛΕΠΤΑ)**

**«Ιστορική αναδρομή της εκμετάλλευσης πρώτων υλών στη χώρα μας»**

**1<sup>ο</sup> ΒΙΝΤΕΟ** «Εισαγωγή και ιστορική εξέλιξη στην αξιοποίηση των ορυκτών πόρων»

**2<sup>ο</sup> ΒΙΝΤΕΟ** «Ενεργειακά ορυκτά-λιγνίτης»

**3<sup>ο</sup> ΒΙΝΤΕΟ** Σύντομος προΐδεασμός για τα βίντεο που θα ακολουθήσουν στο δεύτερο μέρος

## «Η σημερινή αξιοποίηση των ορυκτών πρώτων υλών»

4<sup>ο</sup> ΒΙΝΤΕΟ «Μεταλλεία, μεταλλεύματα και λατομικά προϊόντα-τεχνολογίες παραγωγής»

5<sup>ο</sup> ΒΙΝΤΕΟ «Υγιεινή και Ασφάλεια-μέσα προστασίας εργαζομένων της εξορυκτικής βιομηχανίας»

Διάλογος μεταξύ κοινού και ειδικού:

Τα παιδιά θα έχουν τη δυνατότητα να θέσουν ερωτήσεις στον ειδικό σχετικά με το εκπαιδευτικό υλικό που θα έχουν παρακολουθήσει

## ΔΕΥΤΕΡΗ ΕΝΟΤΗΤΑ (ΔΙΑΡΚΕΙΑ 35 ΛΕΠΤΑ)

11.00-11.35 « Το μέλλον στην αξιοποίηση των πρώτων υλών»

6<sup>ο</sup> ΒΙΝΤΕΟ «Μοντέρνα τεχνολογία του εξορυκτικού κλάδου (drones, robotics, design)»

“Εξόρυξη και προστασία Περιβάλλοντος»

7<sup>ο</sup> ΒΙΝΤΕΟ «Περιβάλλον (αποκαταστάσεις-εναλλακτικές χρήσεις εξορυκτικών χώρων)»

8<sup>ο</sup> ΒΙΝΤΕΟ «Παρουσίαση της αποδόμησης του σημερινού ανθρώπινου πολιτισμού από την απουσία ορυκτών πόρων»

Διάλογος μεταξύ κοινού και ειδικού, προκειμένου να διατυπώσουν τα παιδιά τις απορίες που θα προκύψουν από την προβολή του βίντεο

11.35-11.50 **ΛΗΞΗ ΗΜΕΡΙΔΑΣ**  
Ελαφρύ γεύμα στο φουαγιέ του Αμφιθεάτρου

11.50-12. 25 **Ξενάγηση** στην Έκθεση του ΣΜΕ «Τα Ορυκτά και ο Άνθρωπος στο Μουσείο Γουλανδρή»

12.30 Αποχώρηση

### Διευκρινίσεις:

\* Κάθε σχολικό τμήμα θα πρέπει να συνοδεύεται από τον υπεύθυνο καθηγητή

\*\* Με την είσοδο στην Ημερίδα θα παρασχεθούν οδηγίες στα παιδιά σε σχέση με την ημερίδα και την περιήγησή τους στην Έκθεση «Τα Ορυκτά και ο Άνθρωπος»

\*\*\* Είναι σημαντικό να τηρηθούν οι χρόνοι προσέλευσης, προκειμένου να καταστεί εφικτό να παρακολουθήσουν τα παιδιά ολοκληρωμένα την Ημερίδα. Σχολεία που είναι πλησιέστερα του Μουσείου, καλόν είναι να είναι αυστηρά στις 9.00π.μ. στο

Μουσείο, προκειμένου να μπορέσουν να παρακολουθήσουν την πρώτη ξενάγηση στην Έκθεση. Το γκρουπ αυτό θα έχει τη δυνατότητα να φύγει μετά το πέρας ημερίδας και του γεύματος, δηλαδή στις 11.50

Για οποιαδήποτε άλλη διευκρίνιση, μη διστάσετε να επικοινωνήσετε μαζί μας : στο [info@sme.gr](mailto:info@sme.gr) και στο 21-7215900